

Вентиляционное оборудование, нержавеющая сталь AISI 304

## Центральные вентиляционные зонты с фильтрами, 2400x2600, 2800x2600, 3200x2600, 3600x2600, 4000x2600 мм Electrolux Professional 640239, 640240, 640042, 640241, 640242

Технические характеристики

Архангельск (8182)63-90-72  
Астана (7172)727-132  
Астрахань (8512)99-46-04  
Барнаул (3852)73-04-60  
Белгород (4722)40-23-64  
Брянск (4832)59-03-52  
Владивосток (423)249-28-31  
Волгоград (844)278-03-48  
Вологда (8172)26-41-59  
Воронеж (473)204-51-73  
Екатеринбург (343)384-55-89  
Иваново (4932)77-34-06

Ижевск (3412)26-03-58  
Иркутск (395)279-98-46  
Казань (843)206-01-48  
Калининград (4012)72-03-81  
Калуга (4842)92-23-67  
Кемерово (3842)65-04-62  
Киров (8332)68-02-04  
Краснодар (861)203-40-90  
Красноярск (391)204-63-61  
Курск (4712)77-13-04  
Липецк (4742)52-20-81  
Киргизия (996)312-96-26-47

Магнитогорск (3519)55-03-13  
Москва (495)268-04-70  
Мурманск (8152)59-64-93  
Набережные Челны (8552)20-53-41  
Нижний Новгород (831)429-08-12  
Новокузнецк (3843)20-46-81  
Новосибирск (383)227-86-73  
Омск (3812)21-46-40  
Орел (4862)44-53-42  
Оренбург (3532)37-68-04  
Пенза (8412)22-31-16  
Россия (495)268-04-70

Пермь (342)205-81-47  
Ростов-на-Дону (863)308-18-15  
Рязань (4912)46-61-64  
Самара (846)206-03-16  
Санкт-Петербург (812)309-46-40  
Саратов (845)249-38-78  
Севастополь (8692)22-31-93  
Симферополь (3652)67-13-56  
Смоленск (4812)29-41-54  
Сочи (862)225-72-31  
Ставрополь (8652)20-65-13  
Казахстан (772)734-952-31

Сургут (3462)77-98-35  
Тверь (4822)63-31-35  
Томск (3822)98-41-53  
Тула (4872)74-02-29  
Тюмень (3452)66-21-18  
Ульяновск (8422)24-23-59  
Уфа (347)229-48-12  
Хабаровск (4212)92-98-04  
Челябинск (351)202-03-61  
Череповец (8202)49-02-64  
Ярославль (4852)69-52-93

# Вентиляционное оборудование

## Центральный вентиляционный зонт с фильтрами, освещение, 2400x2600 мм, н/сталь AISI 304



640239 (STCF2624)

Центральный вентиляционный зонт с фильтрами, освещение, 2400x2600 мм, н/сталь AISI 304

### Описание

Компенсационная вытяжная система (с подачей свежего воздуха извне помещения). Островной вытяжной зонт полностью изготовлен из нержавеющей стали AISI 304 и оснащен лабиринтными фильтрами, также выполненными из нержавеющей стали AISI 304.

### Характеристики

- Низкий уровень шума.
- Загнутые края на внешних панелях для безопасной работы.
- Использование зонта позволяет снизить расходы на отопление и кондиционирование помещения.

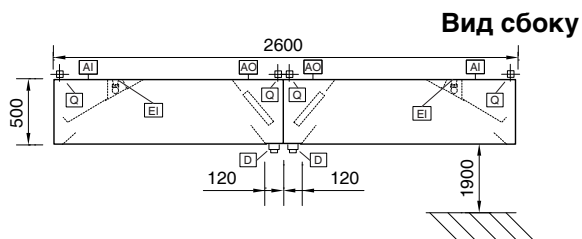
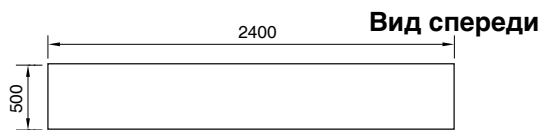
### Конструкция

- Конструкция целиком выполнена из н/стали AISI 304.
- Лабиринтные фильтры обеспечивают непрерывную фильтрацию воздуха, что позволяет избежать засоров и снизить риск возгорания.
- Размер выпускных отверстий минимизирует риск падения давления.
- Лабиринтные фильтры из н/стали AISI 304 легко демонтируются для чистки.
- Встроенное освещение с защитным экраном.
- В качестве опции доступен изолированный приточный патрубок.
- Выпуск воздуха через фильтры с задней стороны агрегата и вход воздуха через узкую щель спереди обеспечивает необходимый подхватывающий эффект.
- Перфорированная панель внутри контура забора гарантирует идеальное распределение воздуха.
- Целиком изолированная зона забора воздуха предотвращает образование конденсата.
- 2 отдельных воздушных контура (входной и выпускной) обеспечивают оптимальное распределение воздушных потоков.
- 2 отдельных агрегата, устанавливаются "спина к спине" на месте.
- Центральный сточный желоб с дренажным отверстием для транспортировки жира в 2 контейнера из н/стали AISI 304.

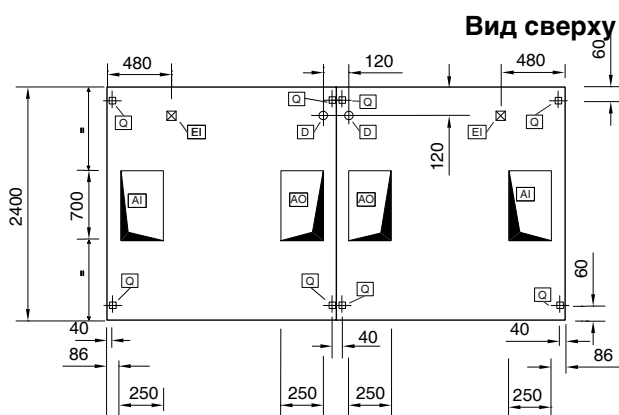
### Опции

- Патрубок к вентиляционному PNC 640138   
зонту 2400 мм
- Патрубок к модульному PNC 640143   
вентиляционному зонту 2400  
мм
- Гальванизированный PNC 640374   
приточный патрубок к  
вентиляционному зонту 2400  
мм

**Вентиляционное оборудование  
Центральный вентиляционный зонт из н/  
стали AISI 304 - Фильтры - Лампы -  
2400x2600 мм**



EI = Вход эл. кабеля



**Электрика**

Электропитание:  
640239 (STCF2624)                      220 V/1N ph/50 Гц  
Общая мощность:                            0.32 кВт

**Вместимость:**

[NOT TRANSLATED]                        0 m<sup>3</sup>/h

**Основная информация**

Габариты, ширина:                        2400 мм  
Габариты, высота:                        500 мм  
Габариты, глубина:                        2600 мм  
Вес нетто:                                    314 кг

**Исходящий воздушный поток:**

Производительность:                      7900 мс/ч

# Вентиляционное оборудование

## Центральный вентиляционный зонт с фильтрами, освещение, 2800x2600 мм, н/сталь AISI 304



640240 (STCF2628)

Центральный вытяжной зонт с фильтрами и подсветкой, н/сталь AISI 304, 2800x2600 мм

### Описание

Компенсационная вытяжная система (с подачей свежего воздуха извне помещения). Островной вытяжной зонт полностью изготовлен из нержавеющей стали AISI 304 и оснащен лабиринтными фильтрами, также выполненными из нержавеющей стали AISI 304.

### Характеристики

- Загнутые края на внешних панелях для безопасной работы.
- Использование зонта позволяет снизить расходы на отопление и кондиционирование помещения.
- Низкий уровень шума.

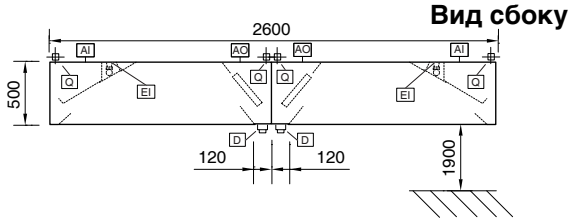
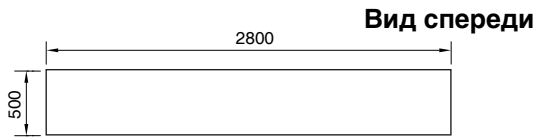
### Конструкция

- Размер выпускных отверстий минимизирует риск падения давления.
- Лабиринтные фильтры обеспечивают непрерывную фильтрацию воздуха, что позволяет избежать засоров и снизить риск возгорания.
- Лабиринтные фильтры из н/стали AISI 304 легко демонтируются для чистки.
- Встроенное освещение с защитным экраном.
- В качестве опции доступен изолированный приточный патрубок.
- Выпуск воздуха через фильтры с задней стороны агрегата и вход воздуха через узкую щель спереди обеспечивает необходимый подхватывающий эффект.
- Перфорированная панель внутри контура забора воздуха гарантирует идеальное распределение воздуха.
- Целиком изолированная зона забора воздуха предотвращает образование конденсата.
- 2 отдельных воздушных контура (входной и выпускной) обеспечивают оптимальное распределение воздушных потоков.
- 2 отдельных агрегата, устанавливаются "спина к спине" на месте.
- Центральный сточный желоб с дренажным отверстием для транспортировки жира в 2 контейнера из н/стали AISI 304.
- Конструкция целиком выполнена из н/стали AISI 304.

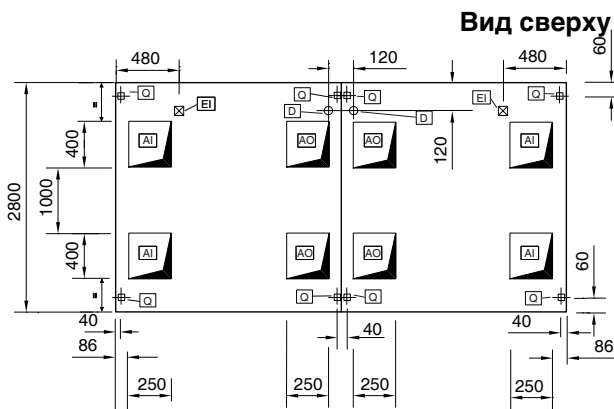
### Опции

- Патрубок к вентиляционному зонту 2800 мм PNC 640139
- Патрубок к модульному вентиляционному зонту 2800 мм PNC 640144
- Гальванизированный приточный патрубок к вентиляционному зонту 2800 мм PNC 640375

**Вентиляционное оборудование  
Центральный вентиляционный зонт с  
фильтрами, освещение, 2800x2600 мм, н/  
сталь AISI 304**



EI = Вход эл. кабеля



**Электрика**

Электропитание:  
640240 (STCF2628)                      220 V/1N ph/50 Гц  
Общая мощность:                            0.48 кВт

**Вместимость:**

[NOT TRANSLATED]                        0 m<sup>3</sup>/h

**Основная информация**

Габариты, ширина:                        2800 мм  
Габариты, высота:                        500 мм  
Габариты, глубина:                       2600 мм  
Вес нетто:                                    358 кг

**Исходящий воздушный поток:**

Производительность:                      9200 мс/ч

# Вентиляционное оборудование

## Центральный вентиляционный зонт с фильтрами, освещение, 3200x2600 мм, н/сталь AISI 304



640042 (STCF2632)

Центральный вытяжной зонт с фильтрами и подсветкой, н/сталь AISI 304, 3200x2600 мм

### Описание

Компенсационная вытяжная система (с подачей свежего воздуха извне помещения). Настенный вытяжной зонт полностью изготовлен из нержавеющей стали AISI 304 и оснащен лабиринтными фильтрами, также выполненными из нержавеющей стали AISI 304.

### Характеристики

- Загнутые края на внешних панелях для безопасной работы.
- Использование зонта позволяет снизить расходы на отопление и кондиционирование помещения.
- Низкий уровень шума.

### Конструкция

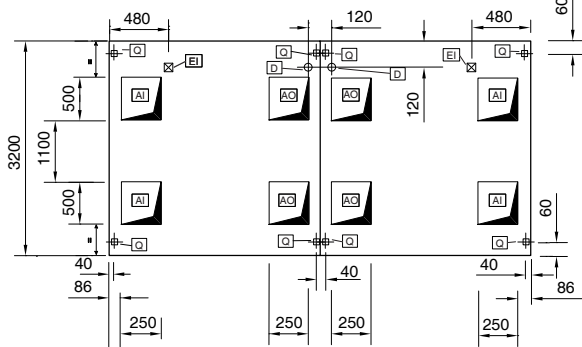
- Размер выпускных отверстий минимизирует риск падения давления.
- Лабиринтные фильтры обеспечивают непрерывную фильтрацию воздуха, что позволяет избежать засоров и снизить риск возгорания.
- Лабиринтные фильтры из н/стали AISI 304 легко демонтируются для чистки.
- Встроенное освещение с защитным экраном.
- В качестве опции доступен изолированный приточный патрубок.
- Выпуск воздуха через фильтры с задней стороны агрегата и вход воздуха через узкую щель спереди обеспечивает необходимый подхватывающий эффект.
- Перфорированная панель внутри контура забора воздуха гарантирует идеальное распределение воздуха.
- Целиком изолированная зона забора воздуха предотвращает образование конденсата.
- 2 отдельных воздушных контура (входной и выпускной) обеспечивают оптимальное распределение воздушных потоков.
- 2 отдельных агрегата, устанавливаются "спина к спине" на месте.
- Центральный сточный желоб с дренажным отверстием для транспортировки жира в 2 контейнера из н/стали AISI 304.
- Конструкция целиком выполнена из н/стали AISI 304.

### Опции

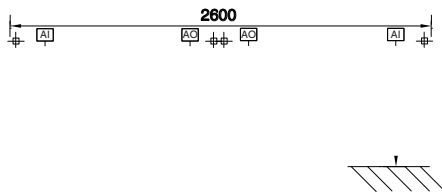
- Патрубок к вентиляционному зонту 3200 мм PNC 640140
- Патрубок к модульному вентиляционному зонту 3200 мм PNC 640145
- Гальванизированный приточный патрубок к вентиляционному зонту 3200 мм PNC 640376

**Вентиляционное оборудование  
Центральный вентиляционный зонт с  
фильтрами, освещение, 3200x2600 мм, н/  
сталь AISI 304**

**Вид сверху**

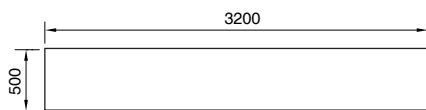


**Вид сбоку**



EI = Вход эл. кабеля

**Вид спереди**



**Электрика**

Электропитание:  
640042 (STCF2632) 220 V/1N ph/50 Гц  
Общая мощность: 0.48 кВт

**Вместимость:**

[NOT TRANSLATED] 0 m<sup>3</sup>/h

**Основная информация**

Габариты, ширина: 3200 мм  
Габариты, высота: 500 мм  
Габариты, глубина: 2600 мм  
Вес нетто: 314 кг

**Исходящий воздушный поток:**

Производительность: 10500 mc/h

# Вентиляционное оборудование

## Центральный вентиляционный зонт с фильтрами, освещение, 3600x2600 мм, н/сталь AISI 304



640241 (STCF2636)

Центральный  
вентиляционный зонт с  
фильтрами, освещение,  
3600x2600 мм, н/сталь AISI  
304

### Описание

Компенсационная вытяжная система (с подачи свежего воздуха извне помещения). Островной вытяжной зонт полностью изготовлен из нержавеющей стали AISI 304 и оснащен лабиринтными фильтрами, также выполненными из нержавеющей стали AISI 304.

### Характеристики

- Загнутые края на внешних панелях для безопасной работы.
- Использование зонта позволяет снизить расходы на отопление и кондиционирование помещения.
- Низкий уровень шума.

### Конструкция

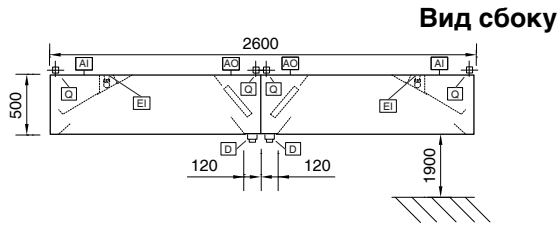
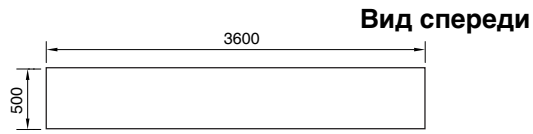
- Размер выпускных отверстий минимизирует риск падения давления.
- Лабиринтные фильтры обеспечивают непрерывную фильтрацию воздуха, что позволяет избежать засоров и снизить риск возгорания.
- Лабиринтные фильтры из н/стали AISI 304 легко демонтируются для чистки.
- Встроенное освещение с защитным экраном.
- В качестве опции доступен изолированный приточный патрубок.
- Выпуск воздуха через фильтры с задней стороны агрегата и вход воздуха через узкую щель спереди обеспечивает необходимый подхватывающий эффект.
- Перфорированная панель внутри контура забора воздуха гарантирует идеальное распределение воздуха.
- Целиком изолированная зона забора воздуха предотвращает образование конденсата.
- 2 отдельных воздушных контура (входной и выпускной) обеспечивают оптимальное распределение воздушных потоков.
- 2 отдельных агрегата, устанавливаются "спина к спине" на месте.
- Центральный сточный желоб с дренажным отверстием для транспортировки жира в 2 контейнера из н/стали AISI 304.
- Конструкция целиком выполнена из н/стали AISI 304.

### Опции

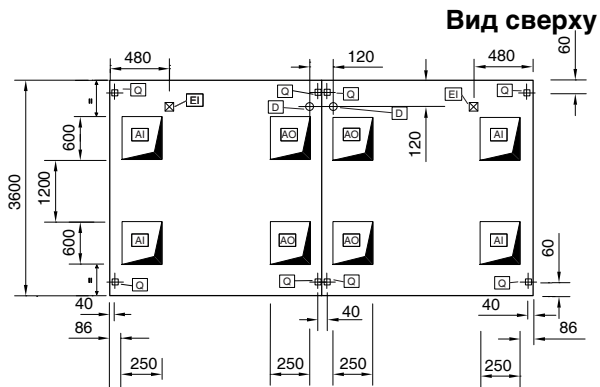
- Патрубок к вентиляционному PNC 640141   
зонту 3600 мм
- Патрубок к модульному PNC 640259   
вентиляционному зонту 3600  
мм
- Гальванизированный PNC 640377   
приточный патрубок к  
вентиляционному зонту 3600  
мм



**Вентиляционное оборудование**  
**Центральный вентиляционный зонт с**  
**фильтрами, освещение, 3600x2600 мм, н/**  
**сталь AISI 304**



EI = Вход эл. кабеля



**Электрика**

Электропитание:  
 640241 (STCF2636)                      220 V/1N ph/50 Гц  
 Общая мощность:                            0.64 кВт

**Вместимость:**

[NOT TRANSLATED]                        0 m<sup>3</sup>/h

**Основная информация**

Габариты, ширина:                        3600 мм  
 Габариты, высота:                        500 мм  
 Габариты, глубина:                       2600 мм  
 Вес нетто:                                    444 кг

**Исходящий воздушный поток:**

Производительность:                      11800 м<sup>3</sup>/h

# Вентиляционное оборудование

## Центральный вентиляционный зонт с фильтрами, освещение, 4000x2600 мм, н/сталь AISI 304



640242 (STCF2640)

Центральный вентиляционный зонт с фильтрами, освещение, 4000x2600 мм, н/сталь AISI 304

### Описание

Компенсационная вытяжная система (с подачи свежего воздуха извне помещения). Островной вытяжной зонт полностью изготовлен из нержавеющей стали AISI 304 и оснащен лабиринтными фильтрами, также выполненными из нержавеющей стали AISI 304.

### Характеристики

- Загнутые края на внешних панелях для безопасной работы.
- Использование зонта позволяет снизить расходы на отопление и кондиционирование помещения.
- Низкий уровень шума.

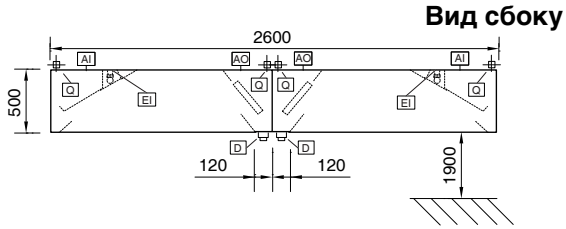
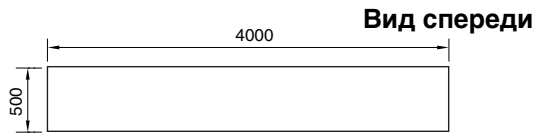
### Конструкция

- Размер выпускных отверстий минимизирует риск падения давления.
- Лабиринтные фильтры обеспечивают непрерывную фильтрацию воздуха, что позволяет избежать засоров и снизить риск возгорания.
- Лабиринтные фильтры из н/стали AISI 304 легко демонтируются для чистки.
- Встроенное освещение с защитным экраном.
- В качестве опции доступен изолированный приточный патрубок.
- Выпуск воздуха через фильтры с задней стороны агрегата и вход воздуха через узкую щель спереди обеспечивает необходимый подхватывающий эффект.
- Перфорированная панель внутри контура забора воздуха гарантирует идеальное распределение воздуха.
- Целиком изолированная зона забора воздуха предотвращает образование конденсата.
- 2 отдельных воздушных контура (входной и выпускной) обеспечивают оптимальное распределение воздушных потоков.
- 2 отдельных агрегата, устанавливаются "спина к спине" на месте.
- Центральный сточный желоб с дренажным отверстием для транспортировки жира в 2 контейнера из н/стали AISI 304.
- Конструкция целиком выполнена из н/стали AISI 304.

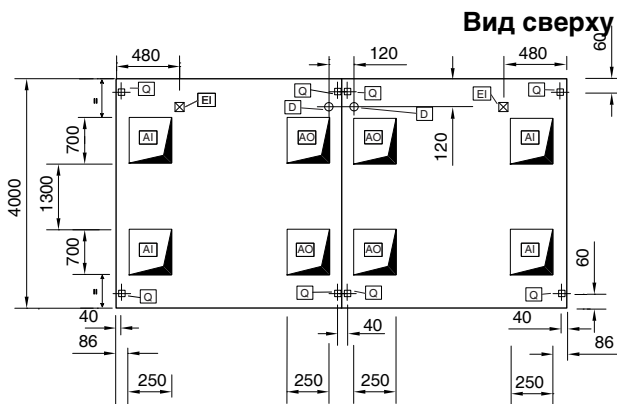
### Опции

- Патрубок к вентиляционному зонту 4000 мм PNC 640142
- Патрубок к модульному вентиляционному зонту 4000 мм PNC 640264
- Гальванизированный приточный патрубок к вентиляционному зонту 4000 мм PNC 640378

**Вентиляционное оборудование**  
**Центральный вентиляционный зонт с**  
**фильтрами, освещение, 4000x2600 мм, н/**  
**сталь AISI 304**



**EI** = Вход эл. кабеля



**Электрика**

Электропитание:  
 640242 (STCF2640)                      220 V/1N ph/50 Гц  
 Общая мощность:                      0.64 кВт

**Вместимость:**

[NOT TRANSLATED]                      0 m<sup>3</sup>/h

**Основная информация**

Габариты, ширина:                      4000 мм  
 Габариты, высота:                      500 мм  
 Габариты, глубина:                      2600 мм  
 Вес нетто:                                  486 кг

**Исходящий воздушный поток:**

Производительность:                      13200 mc/h

Архангельск (8182)63-90-72  
Астана (7172)727-132  
Астрахань (8512)99-46-04  
Барнаул (3852)73-04-60  
Белгород (4722)40-23-64  
Брянск (4832)59-03-52  
Владивосток (423)249-28-31  
Волгоград (844)278-03-48  
Вологда (8172)26-41-59  
Воронеж (473)204-51-73  
Екатеринбург (343)384-55-89  
Иваново (4932)77-34-06

Ижевск (3412)26-03-58  
Иркутск (395)279-98-46  
Казань (843)206-01-48  
Калининград (4012)72-03-81  
Калуга (4842)92-23-67  
Кемерово (3842)65-04-62  
Киров (8332)68-02-04  
Краснодар (861)203-40-90  
Красноярск (391)204-63-61  
Курск (4712)77-13-04  
Липецк (4742)52-20-81  
Киргизия (996)312-96-26-47

Магнитогорск (3519)55-03-13  
Москва (495)268-04-70  
Мурманск (8152)59-64-93  
Набережные Челны (8552)20-53-41  
Нижний Новгород (831)429-08-12  
Новокузнецк (3843)20-46-81  
Новосибирск (383)227-86-73  
Омск (3812)21-46-40  
Орел (4862)44-53-42  
Оренбург (3532)37-68-04  
Пенза (8412)22-31-16  
Россия (495)268-04-70

Пермь (342)205-81-47  
Ростов-на-Дону (863)308-18-15  
Рязань (4912)46-61-64  
Самара (846)206-03-16  
Санкт-Петербург (812)309-46-40  
Саратов (845)249-38-78  
Севастополь (8692)22-31-93  
Симферополь (3652)67-13-56  
Смоленск (4812)29-41-54  
Сочи (862)225-72-31  
Ставрополь (8652)20-65-13  
Казахстан (772)734-952-31

Сургут (3462)77-98-35  
Тверь (4822)63-31-35  
Томск (3822)98-41-53  
Тула (4872)74-02-29  
Тюмень (3452)66-21-18  
Ульяновск (8422)24-23-59  
Уфа (347)229-48-12  
Хабаровск (4212)92-98-04  
Челябинск (351)202-03-61  
Череповец (8202)49-02-64  
Ярославль (4852)69-52-93